

COMUNE di SAN SEVERO



AGGIORNAMENTO DEL DOCUMENTO PROGRAMMATICO DI RIGENERAZIONE URBANA (D.P.R.U.) E REDAZIONE PROGRAMMA INTEGRATO DI RIGENERAZIONE URBANA (P.I.R.U.) DEL COMUNE DI SAN SEVERO (FG)

PROGETTAZIONE ed ELABORAZIONE

COFFICE - studio di architettura e urbanistica
via Luca della Robbia, 35
00153 Roma, tel./fax 06.97610248,
e-mail:coffice@fastwebnet.it

IL SINDACO

Avv. Francesco Miglio

VICESINDACO E ASSESSORE ALL'URBANISTICA

Arch. Salvatore Margiotta

ASSESSORE ALLA PIANIFICAZIONE STRATEGICA

Ing. Luigi Montorio

DIRIGENTE AREA URBANISTICA E ATTIVITÀ PRODUTTIVE

Arch. Fabio Mucilli

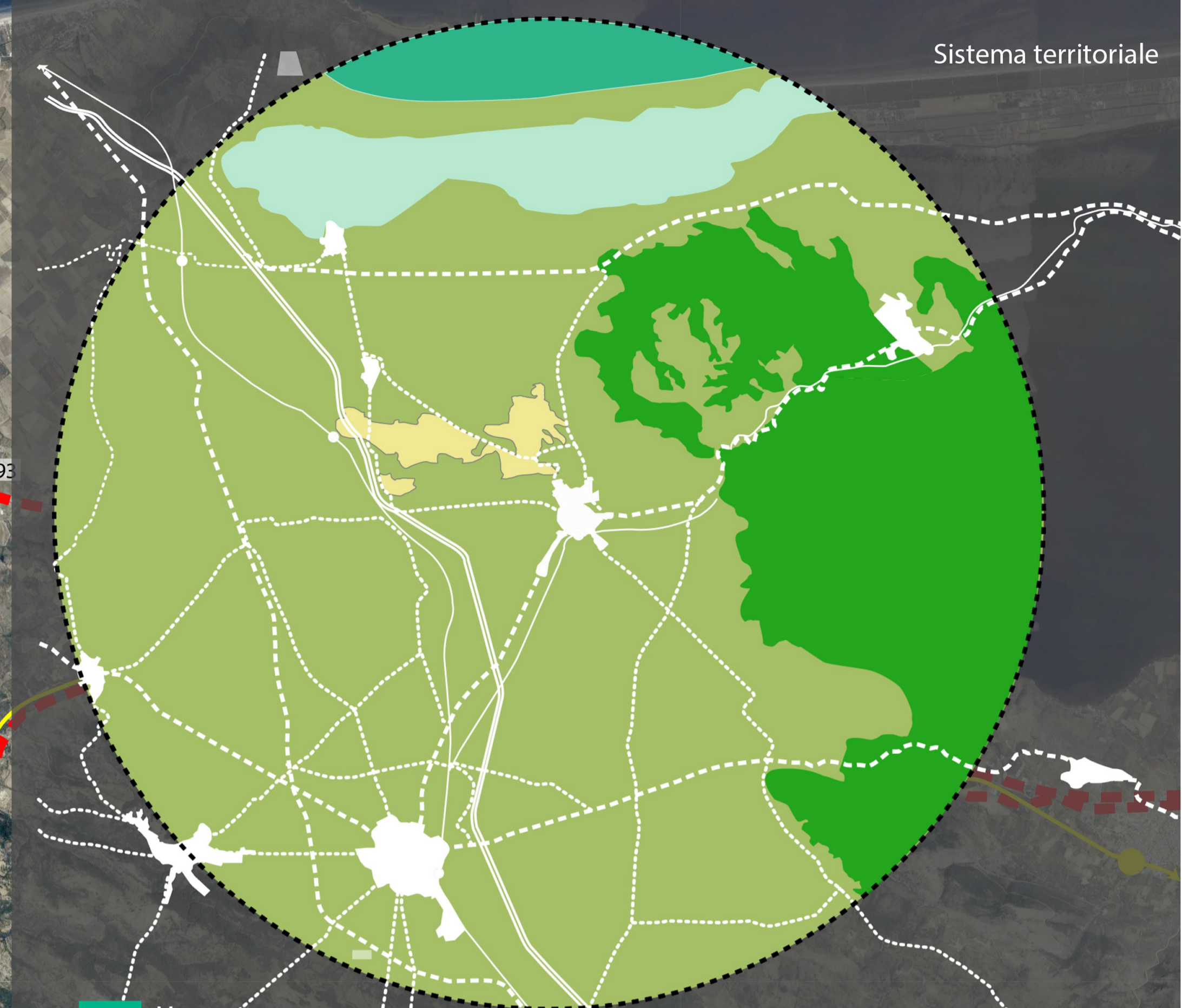
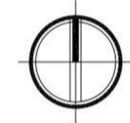


Ing. Paolo Colarossi
arch. Francesco Colarossi
arch. Sharon Anna Somma
Giulia Casini

DATA	DATA ULTIMO AGG.	SCALA	NOME FILE
MARZO 2021	01/08/2022	1/25.000	SCHEMA DPRU.pdf



INQUADRAMENTO AREA VASTA



- Mare
- Lago
- Attività astrattive da cave
- Territorio a prevalenza agricola
- Territorio a prevalenza naturalistica

- > 2000 ab
- > 5000 - 6000 ab
- > 12.000 - 16500 ab
- 53.500 ab

