



UNIONE EUROPEA  
Fondo Europeo Sviluppo Regionale



REGIONE  
PUGLIA



INTERVENTI DI RIGENERAZIONE URBANA SOSTENIBILE  
POR FESR-FSE 2014/2020 - Asse Prioritario XII – “Sviluppo Urbano Sostenibile (SUS)”  
Azione 12.1 “Rigenerazione Urbana Sostenibile”

**INTERVENTO “I.6 – Interventi infrastrutturali finalizzati all’inclusione sociale degli abitanti del Rione di San Bernardino-Via Metauro – Cod. int. A1201.53**

DESCRIZIONE  
INTERVENTO

L’intervento si propone di realizzare un nuovo asse di collegamento “via Metauro” che permetterà l’accesso diretto dal “quartiere di San Bernardino alla strada SS 89 (via Apricena), il rifacimento dell’asse viario di via Po’ (entrambi a senso unico), di via Mincio e di via Garigliano (tutti a senso unico) in modo da realizzare un doppio anello di collegamento, con la realizzazione anche di via di Vagno

IMPRESA  
AGGIUDICATARIA

Impresa **BEMAR S.R.L.** – Via dei Fagiani, 5 – ROMA – P. IVA 15086941000



COMUNE DI SAN SEVERO (AUTORITÀ URBANA)  
COMUNE DI SAN PAOLO DI CIVITATE

SOGGETTO BENEFICIARIO: COMUNE DI SAN SEVERO

ELABORATO C.01



RIGENERIAMO IL MOSAICO  
STRATEGIA DI SVILUPPO URBANO SOSTENIBILE (SISUS)

AMBITO TERRITORIALE 3 - "RIONE SAN BERARDINO" I.06

TITOLO: INQUADRAMENTO

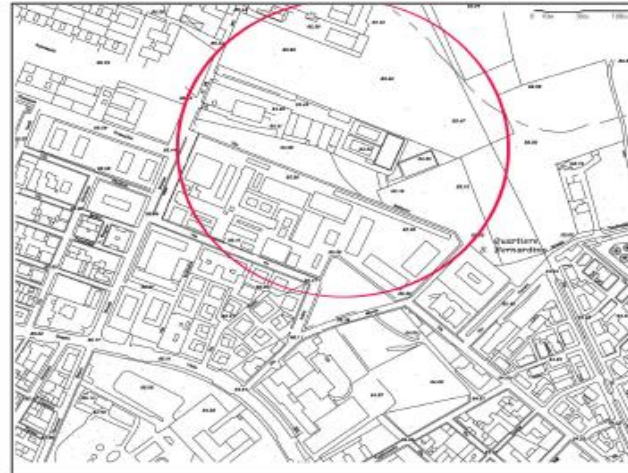
P.O.R. FESR-FSE 2014-2020 - ASSE XII  
AZIONE 12.1 "RIGENERAZIONE URBANA SOSTENIBILE"

R.T.P. DI CAPRA - COMES

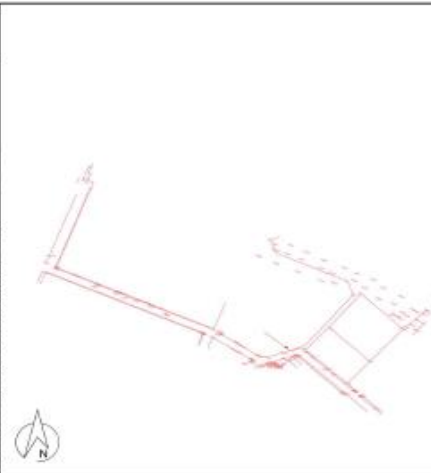
ARCH. MARIAMORIS DI CAPRA

ING. ANTONIO COMES

COLLABORATORE - ING. MARIANNA MICCOLI



PLANIMETRIA CATASTALE



RILIEVO STATO DI FATTO

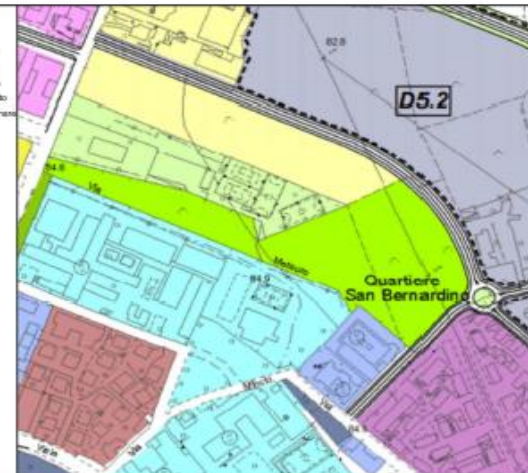


COROGRAFIA



STRALCIO PGTU

- LEGENDA PGTU
- Pista ciclabile
  - Interventi di successivo realizzazione
  - Strada di circolazione
  - Dissuasore paragonale fissa - Attuale
  - Dissuasore paragonale fissa - Progetto
  - Dissuasore paragonale fissa da eliminare
  - Pilonati



STRALCIO PUG

LEGENDA PUG

AREE DESTINATE AI SERVIZI

- art. p17 ■ P1 - Abitazione per abitazione superiore
- art. p18 ■ P2 - Abitazione social, sanitaria ospedaliera
- art. p19 ■ P3 - Zone per abitazione
- art. p21 ■ P4 - Zone per abitazione di interesse comune
- art. p22 ■ P5 - Zone per spazio pubblico a piano e per il gioco e per lo sport
- art. p23 ■ P6 - Zone per parcheggi pubblici
- art. p24 ■ P7 - Zone per servizi pubblici integrati
- art. p25 ■ P8 - Zone per attrezzature non costituenti standard in impianti tecnologici
- art. p26 ■ Area combinate
- art. p27 ■ Area di rispetto ambientale

AREE PER LA VOABILITÀ

- art. 84 ■ S1
- art. 87 ■ S2 - Zone per la distribuzione di carburante
- Zona ferroviaria

AREE A.S.I.

- Zona A.S.I.