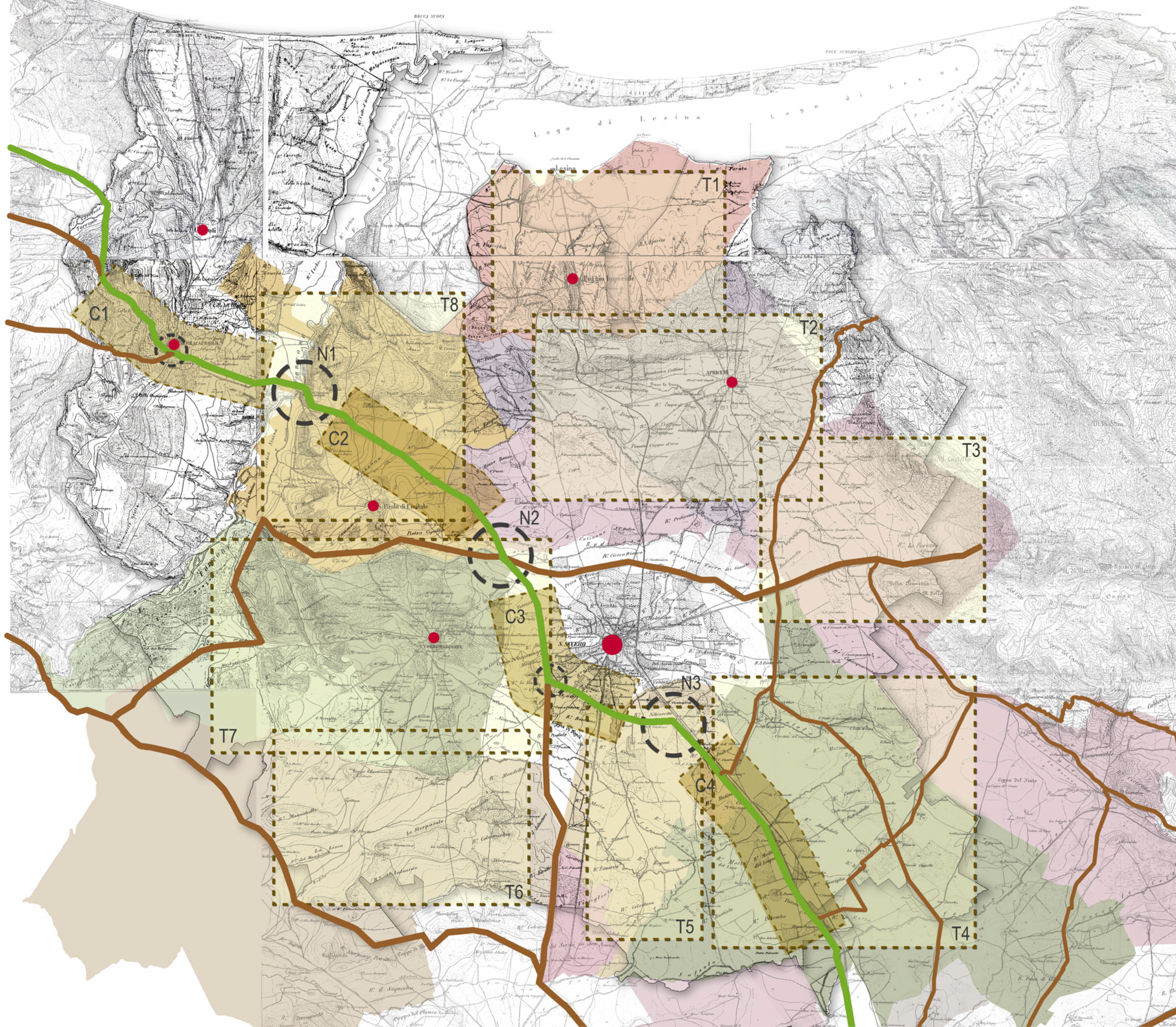


CONCEPT



LEGENDA

- REGIO TRATTURO L'AQUILA - FOGGIA
- RETE TRATTURALE
- NODI:
 N1 DOGANELLA DI SERRACAPRIOLA
 N2 TAVERNA DI CIVITATE
 N3 INTERSEZIONE TRATTURO L'AQUILA - FOGGIA CON BRACCIO NUNZIATELLA - STIGNANO
 N4 INTERSEZIONE TRATTURO L'AQUILA - FOGGIA CON BRACCIO POZZO DELLE CAPRE - TORRENTE TRIOLO
 N5 MADONNA DELL'ULIVETO
- CONNESSIONI:
 C1 DAL MOLISE ALLA TAVERNA DI CIVITATE
 C2 DALLA TAVERNA DI CIVITATE ALL'INTERSEZIONE CON IL BRACCIO NUNZIATELLA - STIGNANO
 C3 DALL'INTERSEZIONE CON IL BRACCIO NUNZIATELLA - STIGNANO ALLA MADONNA DELL'ULIVETO
 C4 DALLA MADONNA DELL'ULIVETO VERSO FOGGIA
- TERRITORI:
 T1 LOCAZIONE IN TERRITORIO DI POGGIO IMPERIALE
 T2 LOCAZIONE DI APRICENA
 T3 LOCAZIONE DI RIGNANO
 T4 LOCAZIONE DI CASALNOVO
 T5 LOCAZIONE DI SAN ANDREA
 T6 LOCAZIONE DI GUARDIOLA
 T7 LOCAZIONE IN TERRITORIO DI TORREMAGGIORE
 T8 LOCAZIONE IN TERRITORIO DI SAN PAOLO DI CIVITATE

ELABORAZIONE:
 ARCH. VERONICA SANTULLI
 SUPPORTO ALLA PROGETTAZIONE INTEGRATA TERRITORIALE

RESPONSABILE DEL PROGETTO:
 ARCH. FABIO MUCILLI,
 DIRIGENTE AREA URBANISTICA E ATTIVITÀ PRODUTTIVE
 COMUNE DI SAN SEVERO

SERVIZIO PIANIFICAZIONE STRATEGICA E QUALITÀ DEL PAESAGGIO:
 DOTT.SSA ANGELA PILOTA, COORDINAMENTO
 DOTT.SSA GIUSEPPINA DIOMEDE
 DOTT.SSA VALENTINA GIULIANI
 DOTT.SSA ANNA COPPOLA
 ARCH. ERNESTA ALTIERI

COMUNI DI:
 SAN SEVERO, CAOPILA
 APRICENA
 CHIETI
 POGGIO IMPERIALE
 SAN PAOLO DI CIVITATE
 SERRACAPRIOLA
 TORREMAGGIORE