

**IL TRATTURO MAGNO:
 CONNESSIONI - C1**



C1 - AMBITO A VALENZA PAESAGGISTICA

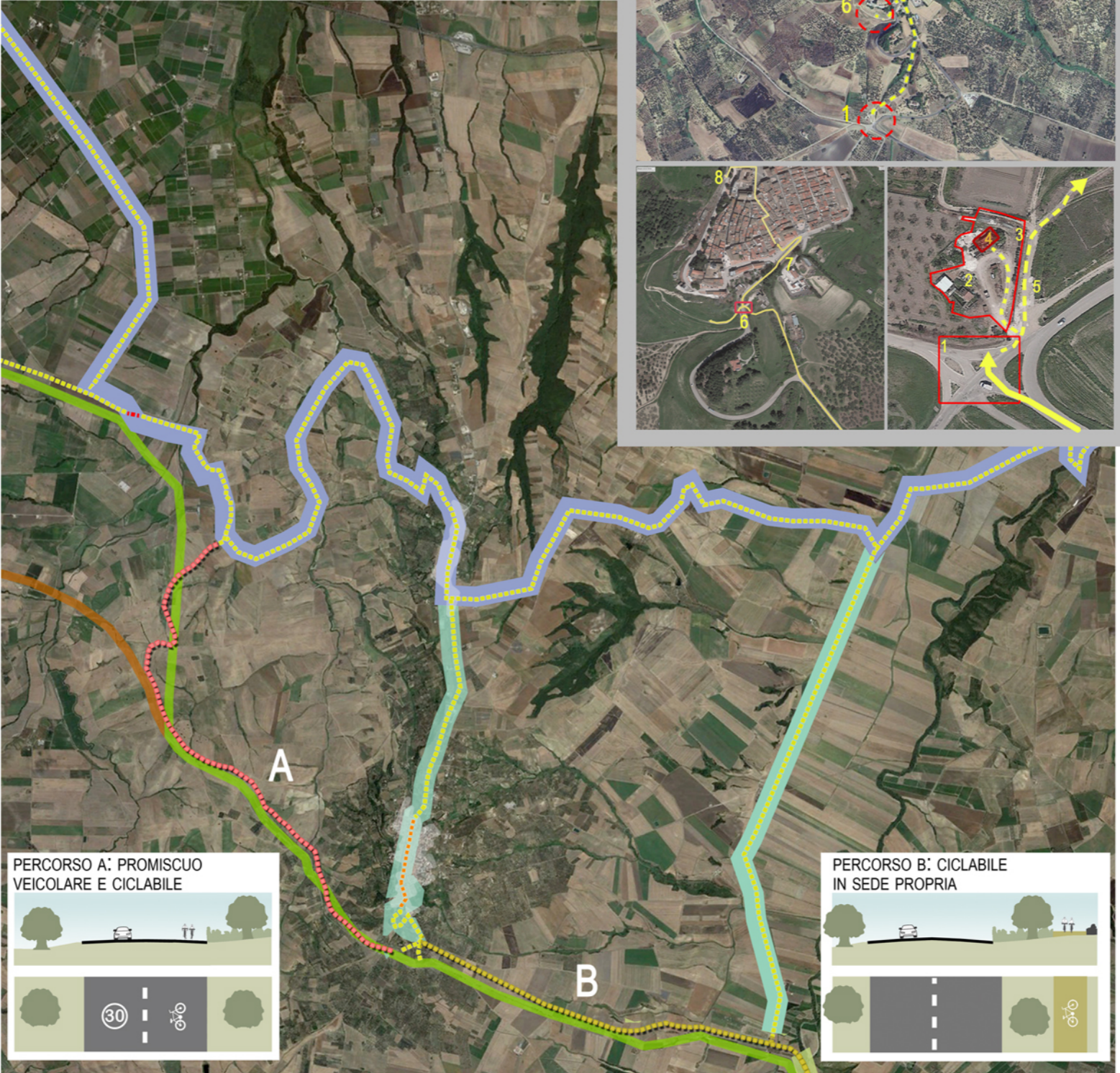
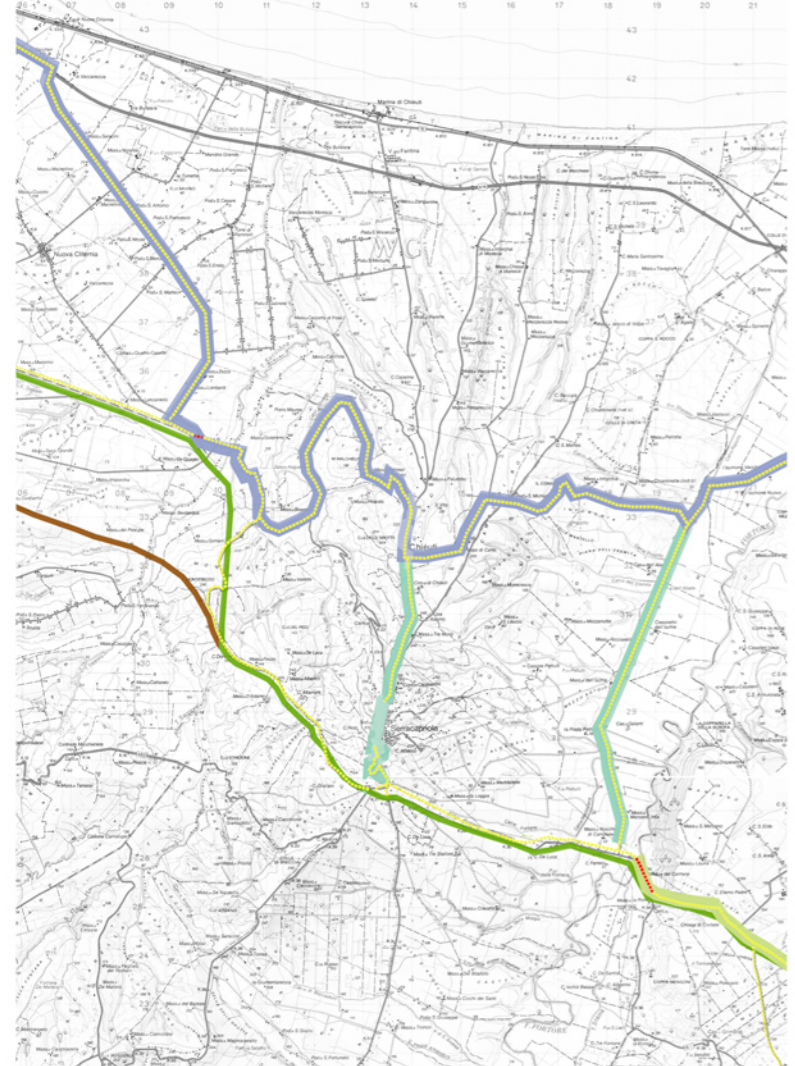
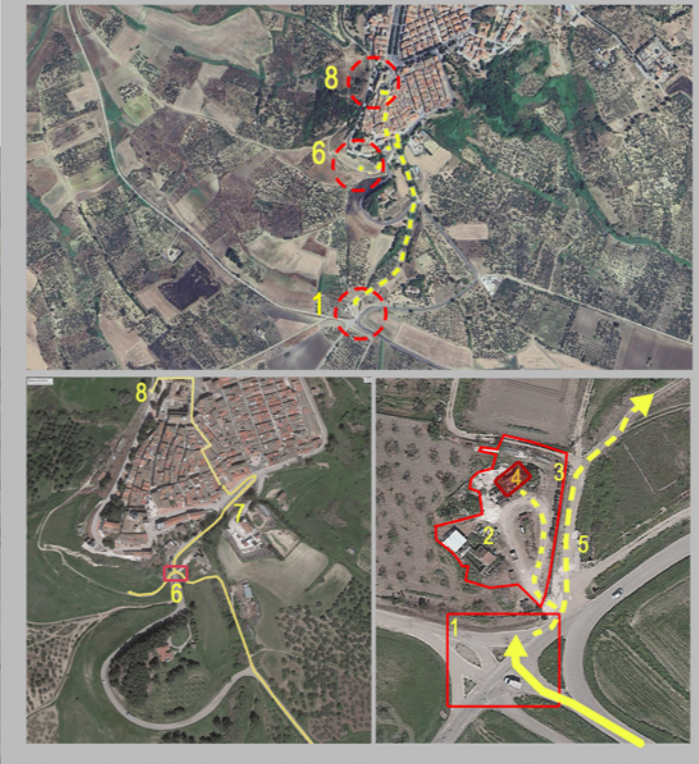
VALORIZZAZIONE DEL PAESAGGIO - NATURALITÀ
 Riconnesione all'interno del Sistema di Naturalità del Tratturo Magno

FRUIZIONE - MOBILITÀ DOLCE
 Collegamento del percorso Tratturo Magno dal Molise
 Riconnesione a scala sovralocale (ciclovía nazionale adriatica)
 Riconnesione a scala locale (percorsi brevi e attraversamenti)

GESTIONE ACCOGLIENZA
 Creazione punto identificativo di partenza/arrivo del percorso.

AMBITO A VALENZA SIMBOLICA

- 1 Area attrezzata sosta/parcheggio
- 2 Bonifica discarica abusiva
- 3 Definizione perimetro area da espropriare
- 4 Intervento di restauro rudere Chiesa di San Giacomo
- 5 Definizione percorsi per visita e fruizione dell'area
- 6 Attraversamento da segnalare
- 7 Percorso pedonale affiancato alla mobilità carrabile
- 8 Belvedere di Serracapriola



PERCORSO A: PROMISCUO VEICOLARE E CICLABILE

PERCORSO B: CICLABILE IN SEDE PROPRIA

LEGENDA

- TRATTURO MAGNO L'AQUILA - FOGGIA
- RETE TRATTURALE
- CICLOVIA NAZIONALE ADRIATICA
- PERCORSO DI COLLEGAMENTO TRA IL TRATTURO MAGNO E LA CICLOVIA NAZIONALE ADRIATICA
- PERCORSI EXTRA-URBANI
- PERCORSI URBANI PRINCIPALI
- PERCORSO A
- PERCORSO B
- COLLEGAMENTI TRAMITE PONTE LEGGERO

ELABORAZIONE:
 ARCH. VERONICA SANTULLI
 PROGETTAZIONE INTEGRATA TERRITORIALE

RESPONSABILE DEL PROGETTO:
 ARCH. FABIO MUCILLI,
 DIRIGENTE AREA URBANISTICA E ATTIVITÀ PRODUTTIVE
 COMUNE DI SAN SEVERO

SERVIZIO PIANIFICAZIONE STRATEGICA E QUALITÀ DEL PAESAGGIO:
 DOTT.SSA ANGELA PILOTA, COORDINAMENTO
 DOTT.SSA GIUSEPPINA DIOMEDE
 DOTT.SSA VALENTINA GIULIANI
 DOTT.SSA ANNA COPPOLA

COMUNI DI:
 SAN SEVERO, CAPOFILA
 APRICENA
 CHIEUTI
 POGGIO IMPERIALE
 SAN PAOLO DI CIVITATE
 SERRACAPRIOLA
 TORREMAGGIORE