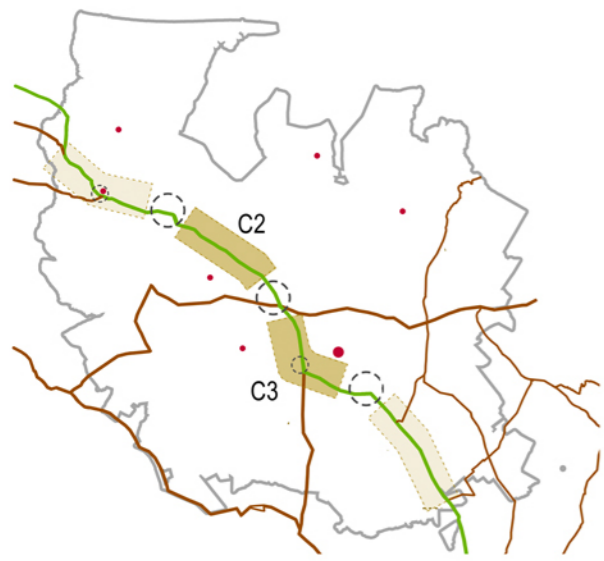
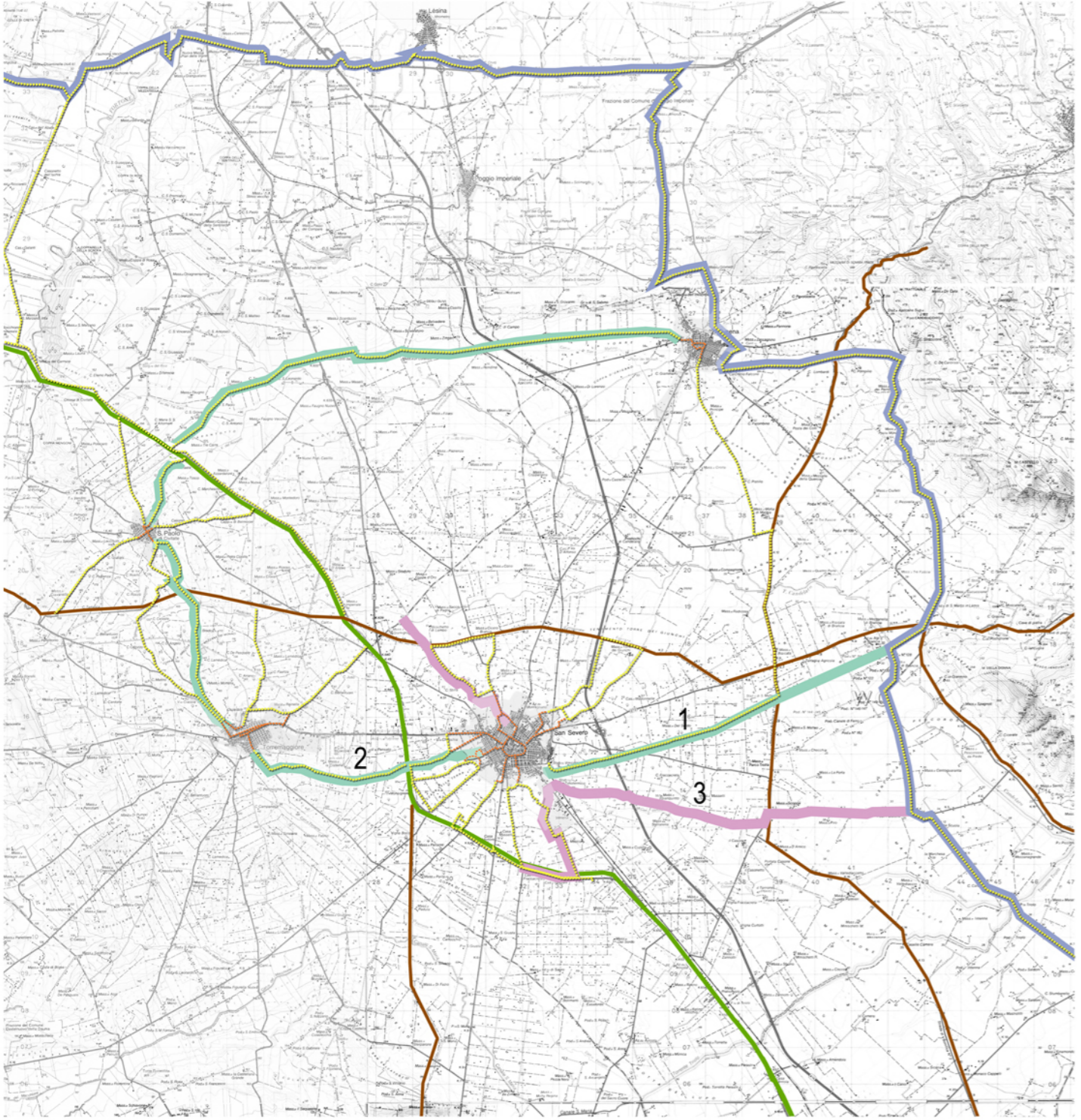
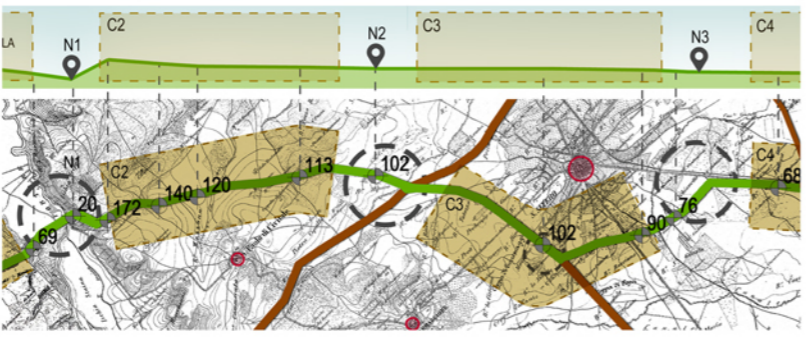


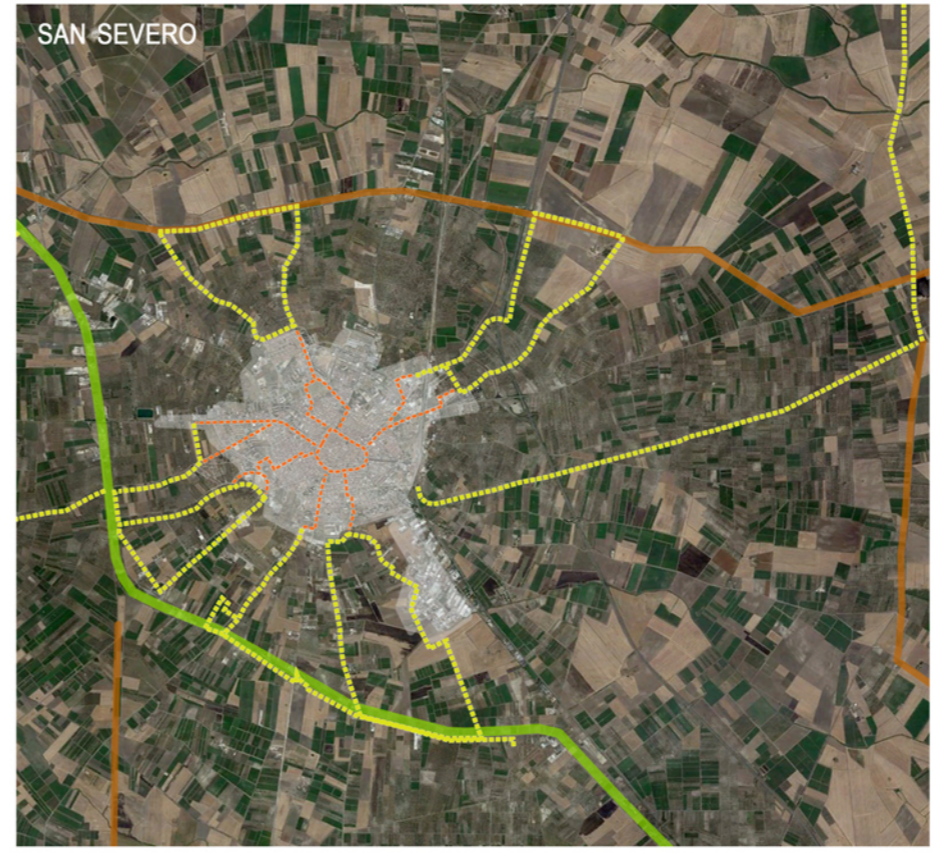
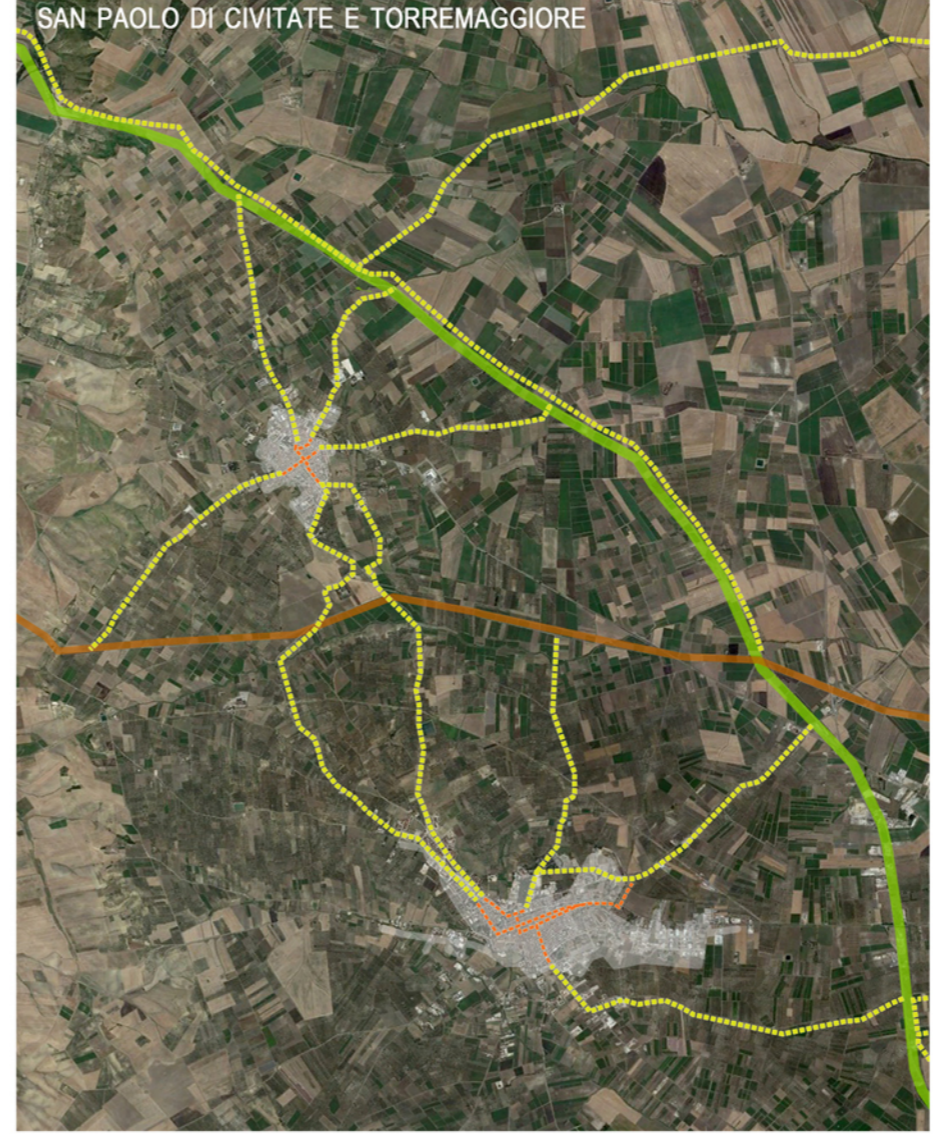
IL TRATTURO MAGNO:  
CONNESSIONI - C2 E C3



**C2 E C3 AMBITO DEL TRATTURO-TERRITORIO**  
LA RELAZIONE TRA I CENTRI URBANI E I TRATTURI:  
RAPPORTO TRA CITTÀ E CAMPAGNA



I CENTRI URBANI E I TRATTURI



LEGENDA

- TRATTURO MAGNO L'AQUILA - FOGGIA
- RETE TRATTURALE
- CICLOVIA NAZIONALE ADRIATICA
- CIRCUITO DI CONNESSIONE DEI CENTRI URBANI:
  - 1 PERCORSO FERROVIARIO DISMESSO SAN SEVERO-PESCHICI
  - 2 CICOPEDONALE GREEN SAN SEVERO- TORREMAGGIORE (PINQUA "MOSAICO DI SAN SEVERO - QUALITÀ DELL'ABITARE TRA CITTÀ E CAMPAGNA")
  - 3 MOSAICO DI SAN SEVERO - MOBILITÀ DOLCE TRA CITTÀ E CAMPAGNA
- SISTEMA DEI PERCORSI TRA I CENTRI URBANI E I TRATTURI
- PERCORSI URBANI PRINCIPALI

Il Tratturo Magno non è soltanto un percorso lineare, ma diventa elemento polarizzante di connessione dell'intero territorio, mettendo in relazione i centri abitati e altri percorsi paesaggistici.  
Per il territorio comunale di San Severo vengono recepiti i percorsi individuati dal Documento Programmatico di Rigenerazione Urbana (DPRU).

ELABORAZIONE:  
ARCH. VERONICA SANTULLI  
PROGETTAZIONE INTEGRATA TERRITORIALE

RESPONSABILE DEL PROGETTO:  
ARCH. FABIO MUCILLI,  
DIRIGENTE AREA URBANISTICA E ATTIVITÀ PRODUTTIVE  
COMUNE DI SAN SEVERO

SERVIZIO PIANIFICAZIONE STRATEGICA E QUALITÀ DEL PAESAGGIO:  
DOTT.SSA ANGELA PILOTA, COORDINAMENTO  
DOTT.SSA GIUSEPPINA DIOMEDE  
DOTT.SSA VALENTINA GIULIANI  
DOTT.SSA ANNA COPPOLA

COMUNI DI:  
SAN SEVERO, CAPOFILA  
APRICENA  
CHIEUTI  
POGGIO IMPERIALE  
SAN PAOLO DI CIVITATE  
SERRACAPRIOLA  
TORREMAGGIORE