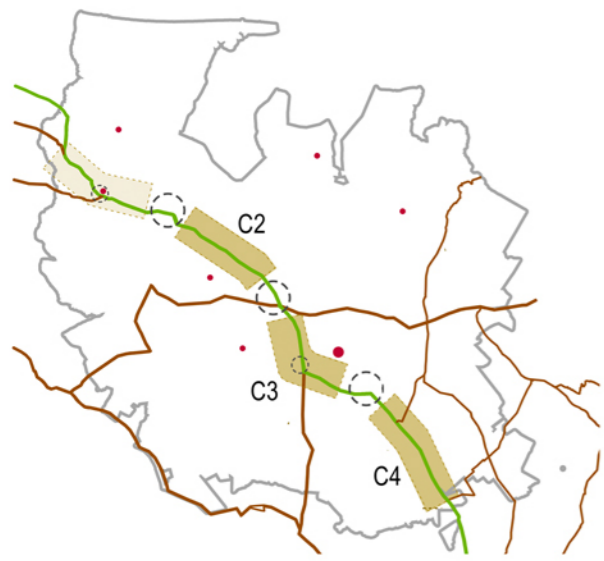




## TAV. 11.3

### IL TRATTURO MAGNO: I PROGETTI IN CORSO



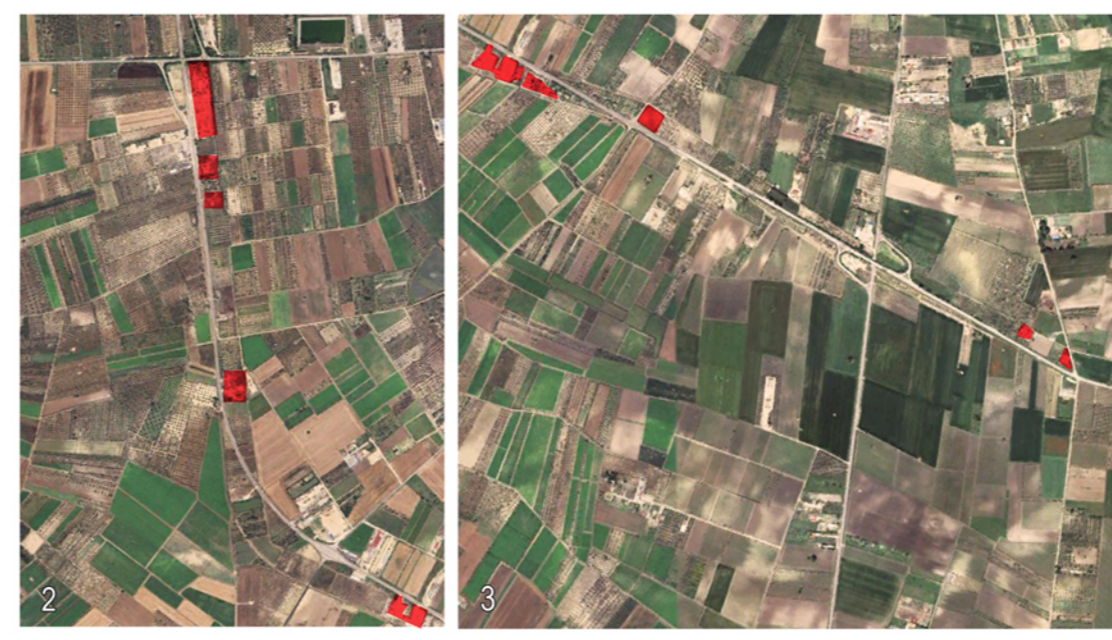
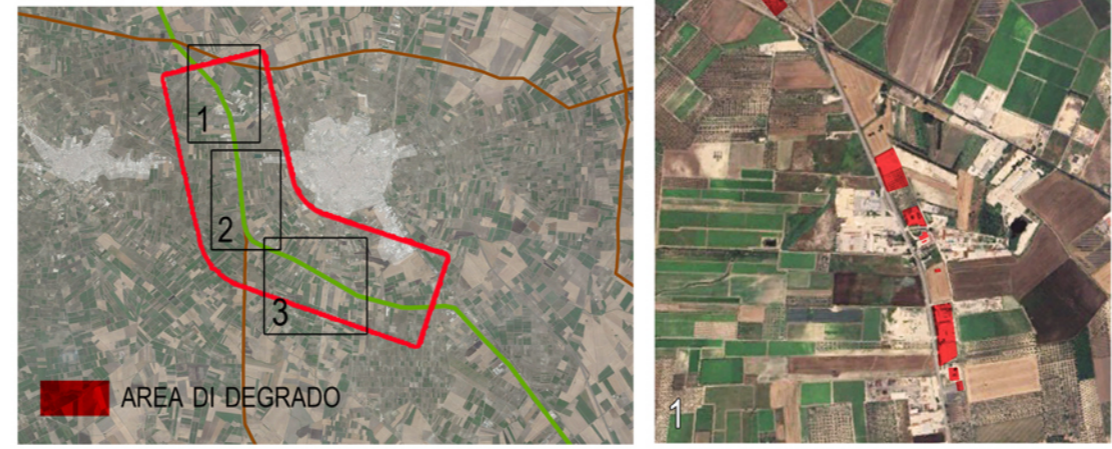
**C2 AMBITO A VALENZA PAESAGGISTICA**  
VALORIZZARE E RICONNETTERE

**C3 AMBITO IN PROGRESSIVO DEGRADO**  
RICOGNIZIONE E RIPRISTINO/RIQUALIFICAZIONE  
RECUPERO DELLA CONTINUITÀ DELLA  
FRUIZIONE DEL TRATTURO MAGNO

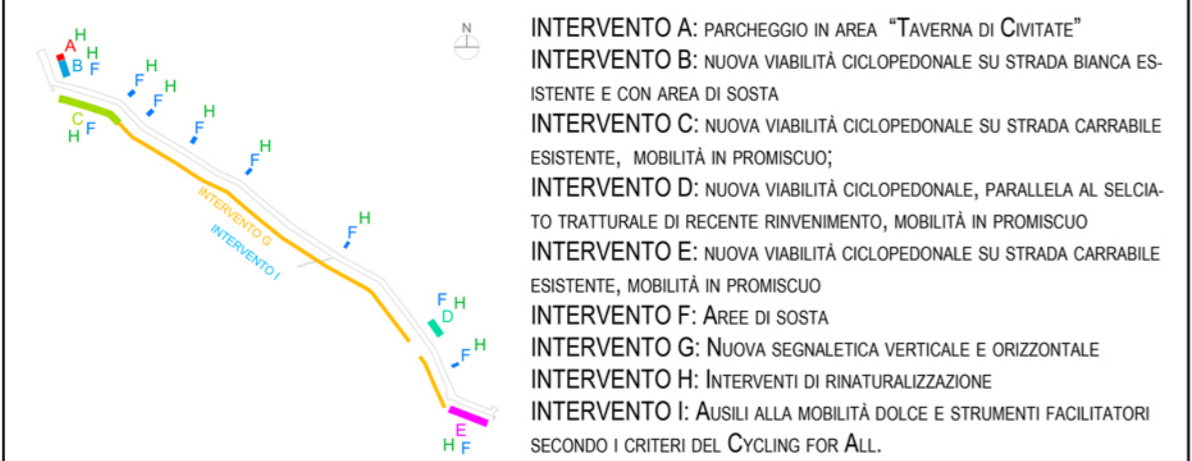
**C4 AMBITO IN TRASFORMAZIONE**  
MITIGAZIONE DELL'IMPATTO DEL  
PROGETTO ANAS DI AMPLIAMENTO  
DELLA SS 16 ADRIATICA

#### C3 - IL TEMA DEL DEGRADO

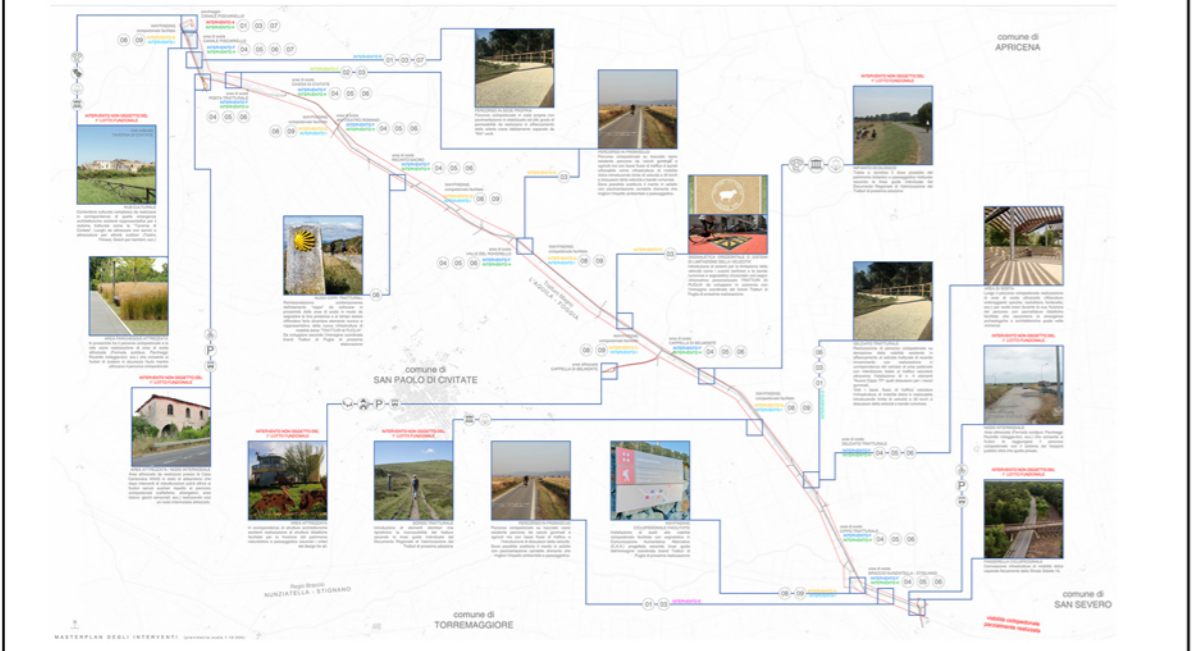
- 1- Ricognizione delle aree
- 2- Classificazione delle trasformazioni in atto
- 3- Definizione degli interventi di ripristino, riqualificazione o riconversione



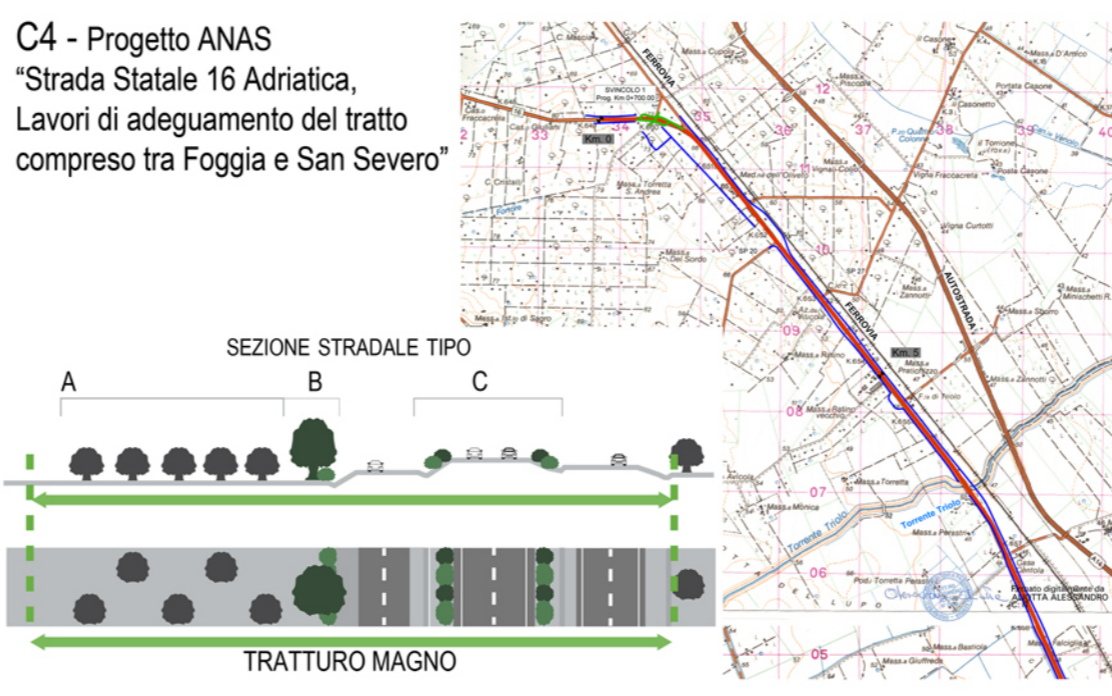
**C2 - Recepimento del "Progetto pilota finalizzato ad una maggiore fruibilità attraverso mobilità dolce ed al potenziamento della funzione ecologica del Tratturo Magno L'Aquila - Foggia in applicazione delle linee guida del Documento Regionale di Valorizzazione dei tratturi di Puglia (DRV)" finanziato dalla Regione Puglia.**



#### STRALCIO DI MASTERPLAN



**C4 - Progetto ANAS**  
"Strada Statale 16 Adriatica,  
Lavori di adeguamento del tratto  
compreso tra Foggia e San Severo"



ELABORAZIONE:  
ARCH. VERONICA SANTULLI  
PROGETTAZIONE INTEGRATA TERRITORIALE

RESPONSABILE DEL PROGETTO:  
ARCH. FABIO MUCILLI,  
DIRIGENTE AREA URBANISTICA E ATTIVITÀ PRODUTTIVE  
COMUNE DI SAN SEVERO

SERVIZIO PIANIFICAZIONE STRATEGICA E QUALITÀ DEL PAESAGGIO:  
DOTT.SSA ANGELA PILOTA, COORDINAMENTO  
DOTT.SSA GIUSEPPINA DIOMEDE  
DOTT.SSA VALENTINA GIULIANI  
DOTT.SSA ANNA COPPOLA

COMUNI DI:  
SAN SEVERO, CAPOFILA  
APRICENA  
CHIEUTI  
POGGIO IMPERIALE  
SAN PAOLO DI CIVITATE  
SERRACAPRIOLA  
TORREMAGGIORE

GAL DAUNIA RURALE 2020