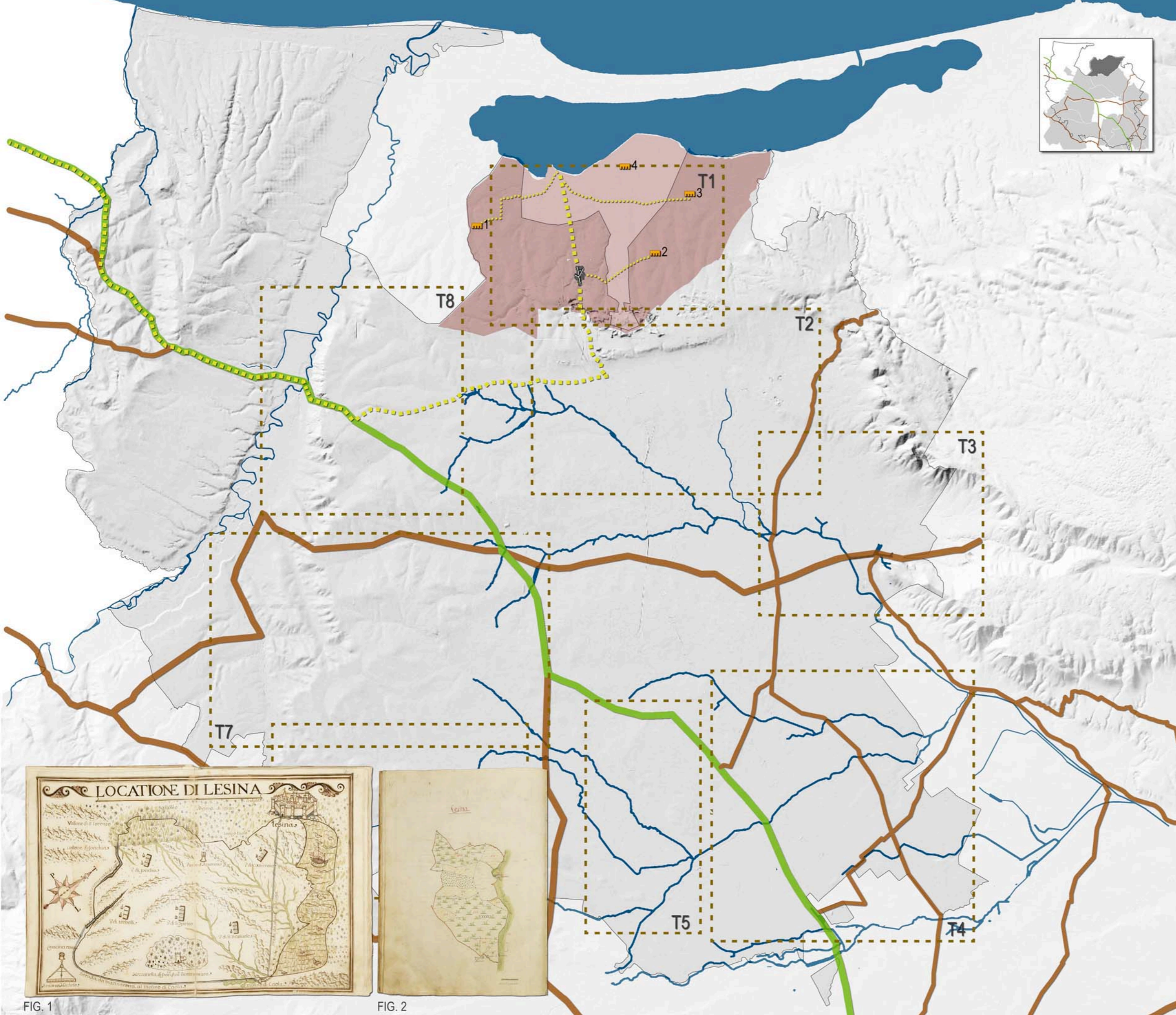


**DAL TRATTURO  
 ALLE LOCAZIONI:  
 LESINA**



**LEGENDA**

- TRATTURO MAGNO L'AQUILA - FOGGIA
  - RETE TRATTURALE
  - - - PERCORSO DALLA DOGANA ALLA LOCAZIONE
  - - - PERCORSO DALLA LOCAZIONE ALLA POSTA
- TERRITORI: T1 LOCAZIONE IN TERRITORIO DI POGGIO IMPERIALE  
 T2 LOCAZIONE DI APRICENA  
 T3 LOCAZIONE DI RIGNANO  
 T4 LOCAZIONE DI CASALNOVO  
 T5 LOCAZIONE DI SAN ANDREA  
 T6 LOCAZIONE DI GUARDIOLA  
 T7 LOCAZIONE IN TERRITORIO DI TORREMAGGIORE  
 T8 LOCAZIONE IN TERRITORIO DI SAN PAOLO DI CIVITATE
- MANUFATTI RAPPRESENTATI NELLA DOCUMENTAZIONE STORICA**
- |  |       |                 |
|--|-------|-----------------|
|  | POSTA | 1 PETACCIATA    |
|  |       | 2 SANTO SPIRITO |
|  |       | 3 S. SAMUELE    |
|  |       | 4 CAMERATA      |

FIG.1 ATLANTE DEGLI AGRIMENSORI ANTONIO E NUNZIO MICHELE, 1686

FIG.2 PRIMA SERIE CARTE PATRIMONIALI, 1760.  
PIANTE TOPOGRAFICHE DI AGATANGELO DELLA CROCE

**ELABORAZIONE:**  
 ARCH. VERONICA SANTULLI  
 PROGETTAZIONE INTEGRATA TERRITORIALE

**RESPONSABILE DEL PROGETTO:**  
 ARCH. FABIO MUCILLI,  
 DIRIGENTE AREA URBANISTICA E ATTIVITÀ PRODUTTIVE  
 COMUNE DI SAN SEVERO

**SERVIZIO PIANIFICAZIONE STRATEGICA E QUALITÀ DEL PAESAGGIO:**  
 DOTT.SSA ANGELA PILOTA, COORDINAMENTO  
 DOTT.SSA GIUSEPPINA DIOMEDE  
 DOTT.SSA VALENTINA GIULIANI  
 DOTT.SSA ANNA COPPOLA

**COMUNI DI:**  
 SAN SEVERO, CAPOFILA  
 APRICENA  
 CHIETI  
 POGGIO IMPERIALE  
 SAN PAOLO DI CIVITATE  
 SERRACAPRIOLA  
 TORREMAGGIORE



FIG. 1



FIG. 2