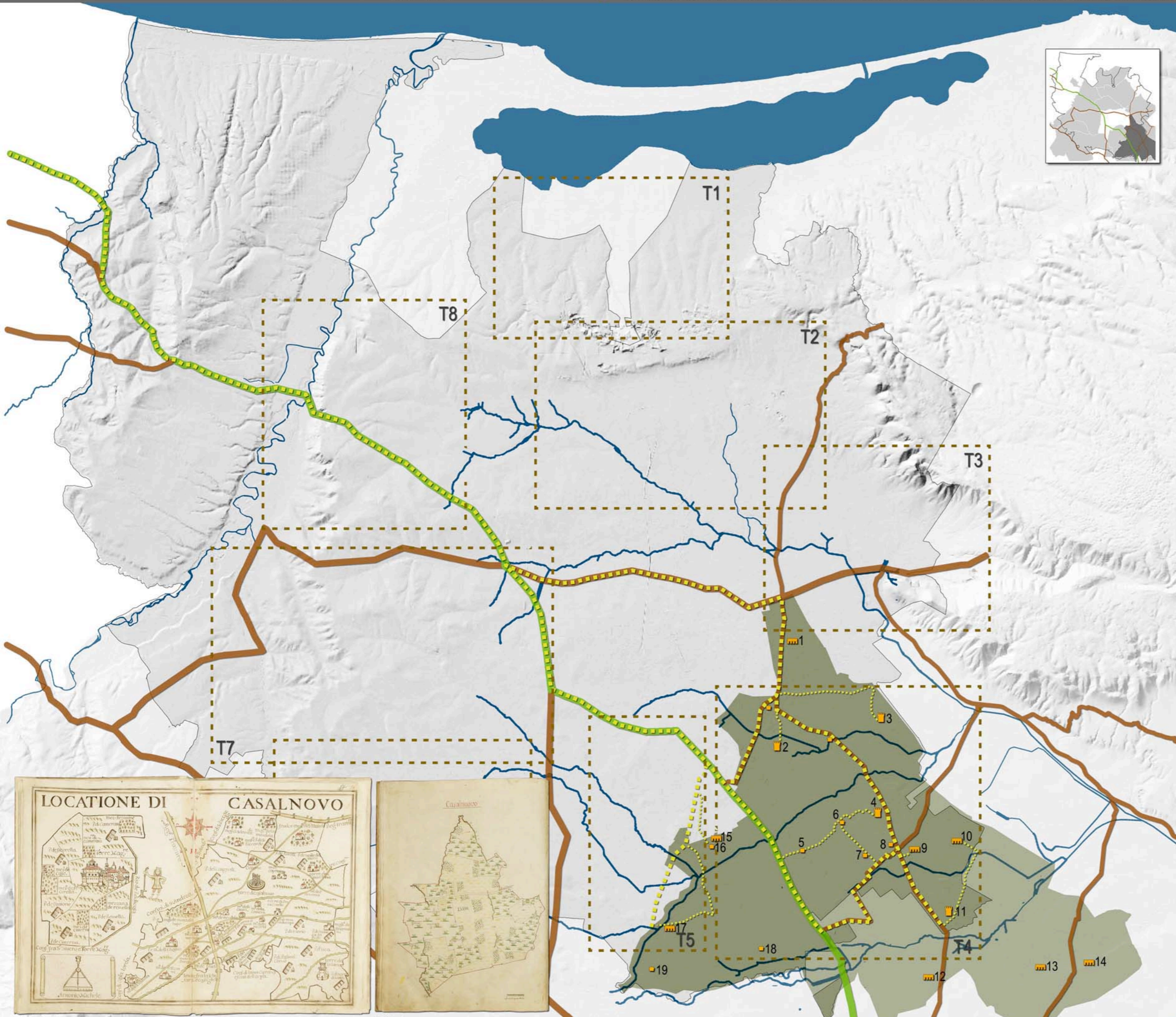


DAL TRATTURO ALLE LOCAZIONI: CASALNOVO



LEGENDA

- TRATTURO MAGNO L'AQUILA - FOGGIA
 - RETE TRATTURALE
 - - - PERCORSO DALLA DOGANA ALLA LOCAZIONE
 - - - PERCORSO DALLA LOCAZIONE ALLA POSTA
 - TERRITORI T1 LOCAZIONE IN TERRITORIO DI POGGIO IMPERIALE
 T2 LOCAZIONE DI APRICENA
 T3 LOCAZIONE DI RIGNANO
 T4 LOCAZIONE DI CASALNOVO
 T5 LOCAZIONE DI SAN ANDREA
 T6 LOCAZIONE DI GUARDIOLA
 T7 LOCAZIONE IN TERRITORIO DI TORREMAGGIORE
 T8 LOCAZIONE IN TERRITORIO DI SAN PAOLO DI CIVITATE
-
- MANUFATTI RAPPRESENTATI NELLA DOCUMENTAZIONE STORICA
- | | | |
|--|--------------------|--------------------|
| ■ POSTA | 1- S. MATTEO | 13- PASSO DI CORVO |
| | 9- MONACA | 14- TORRE DI LAMA |
| | 10- FINAMUNNO | 15- MOTTA DEL LUPO |
| | 12- DOHANIERE | 17- BASTIA |
| ■ TORRE | 2- CASONE | |
| | 3- MARCHESA | |
| | 4- PRETA CADELLO | |
| | 11- TORRETTA | |
| ■ MASSERIA | 5- AMENDOLA | |
| | 6- CAMERA | |
| | 7- LI CALCI | |
| | 8- SIAGARIA | |
| | 16- MOTTA DEL LUPO | |
| | 18- PALOMBI | |
| | 19- SABBATELLA | |

FIG.1 ATLANTE DEGLI AGRIMENSORI ANTONIO E NUNZIO MICHELE, 1686

FIG.2 PRIMA SERIE CARTE PATRIMONIALI, 1760, PIANTE TOPOGRAFICHE DI AGATANGELO DELLA CROCE

ELABORAZIONE:
 ARCH. VERONICA SANTULLI
 PROGETTAZIONE INTEGRATA TERRITORIALE

RESPONSABILE DEL PROGETTO:
 ARCH. FABIO MUCILLI,
 DIRIGENTE AREA URBANISTICA E ATTIVITÀ PRODUTTIVE
 COMUNE DI SAN SEVERO

SERVIZIO PIANIFICAZIONE STRATEGICA E QUALITÀ DEL PAESAGGIO:
 DOTT.SSA ANGELA PILOTA, COORDINAMENTO
 DOTT.SSA GIUSEPPINA DIOMEDE
 DOTT.SSA VALENTINA GIULIANI
 DOTT.SSA ANNA COPPOLA

COMUNI DI:
 SAN SEVERO, CAPOFILA
 APRICENA
 CHIEUTI
 POGGIO IMPERIALE
 SAN PAOLO DI CIVITATE
 SERRACAPRIOLA
 TORREMAGGIORE

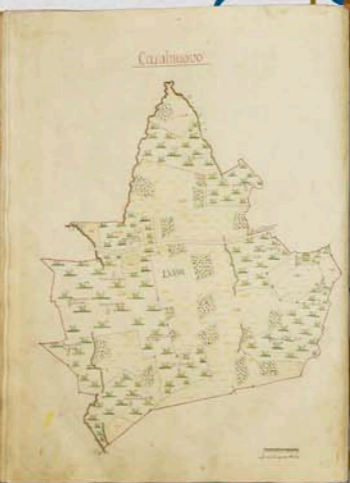


FIG.1

FIG.2