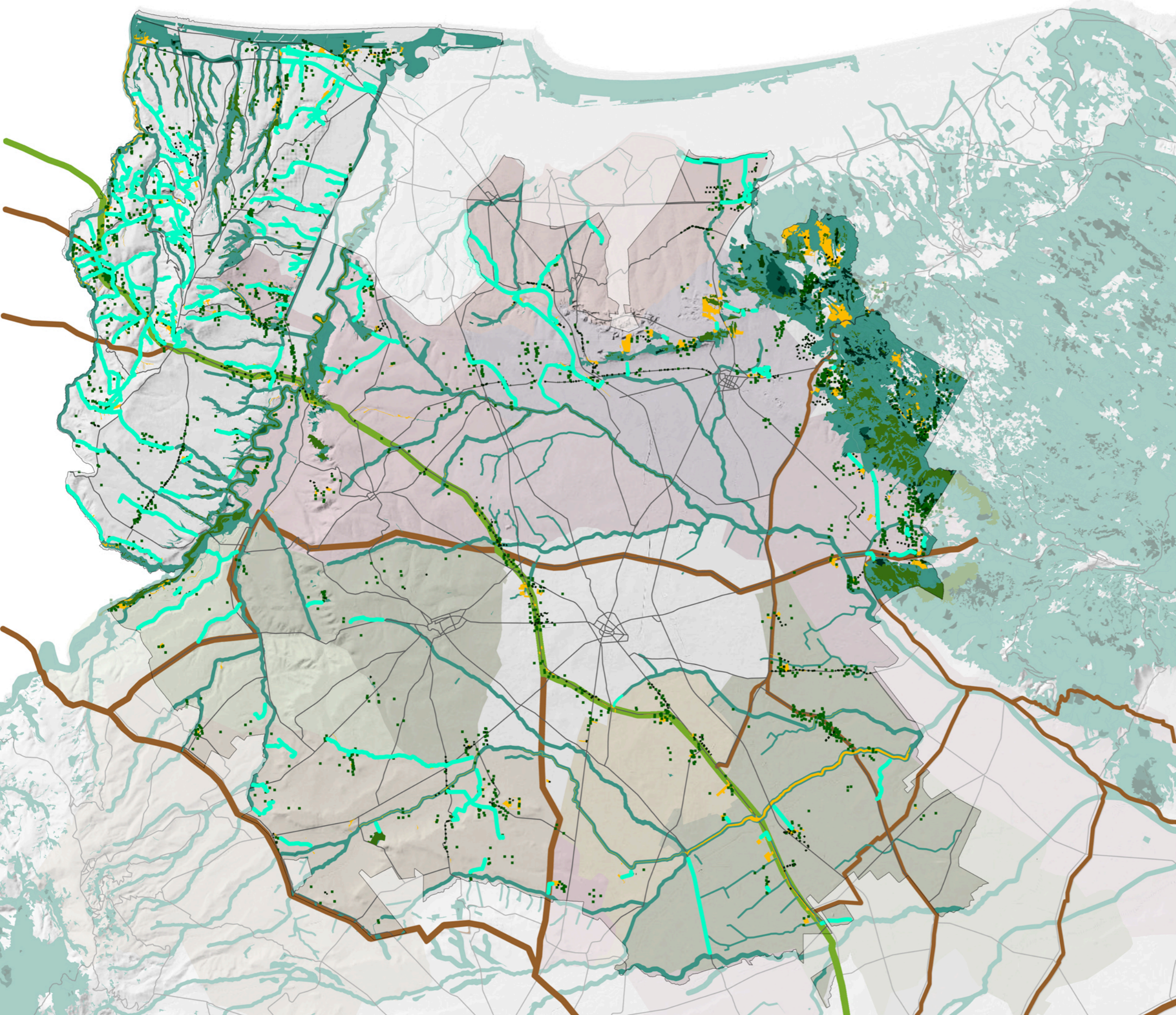


**LA RETE ECOLOGICA  
 DEI PAESAGGI  
 DEL TRATTURO MAGNO**



- LEGENDA**
- TRATTURO MAGNO L'AQUILA - FOGGIA
  - RETE TRATTURALE
  - RETE STRADALE
- RETE ECOLOGICA**
- PPTR
  - PROPOSTA DI INTEGRAZIONE PPTR
- ELEMENTI DI NATURALITA'**
- - - - FILARI ARBOREI
  - ALBERI FUORI FORESTA
  - NATURALITA' E BIOTOP
  - HABITAT DGR 2442/2018

**ELABORAZIONE:**  
 ARCH. VERONICA SANTULLI  
 PROGETTAZIONE INTEGRATA TERRITORIALE  
 DOTT. MAURIZIO GIOIOSA  
 ASPETTI ECOLOGICI E NATURALISTICI

**RESPONSABILE DEL PROGETTO:**  
 ARCH. FABIO MUCILLI,  
 DIRIGENTE AREA URBANISTICA E ATTIVITÀ PRODUTTIVE  
 COMUNE DI SAN SEVERO

**SERVIZIO PIANIFICAZIONE STRATEGICA E QUALITÀ DEL PAESAGGIO:**  
 DOTT.SSA ANGELA PILOTA, COORDINAMENTO  
 DOTT.SSA GIUSEPPINA DIOMEDE  
 DOTT.SSA VALENTINA GIULIANI  
 DOTT.SSA ANNA COPPOLA

**COMUNI DI:**  
 SAN SEVERO, CAPOFILA  
 APRICENA  
 CHIEUTI  
 POGGIO IMPERIALE  
 SAN PAOLO DI CIVITATE  
 SERRACAPRIOLA  
 TORREMAGGIORE

GAL DAUNIA RURALE 2020