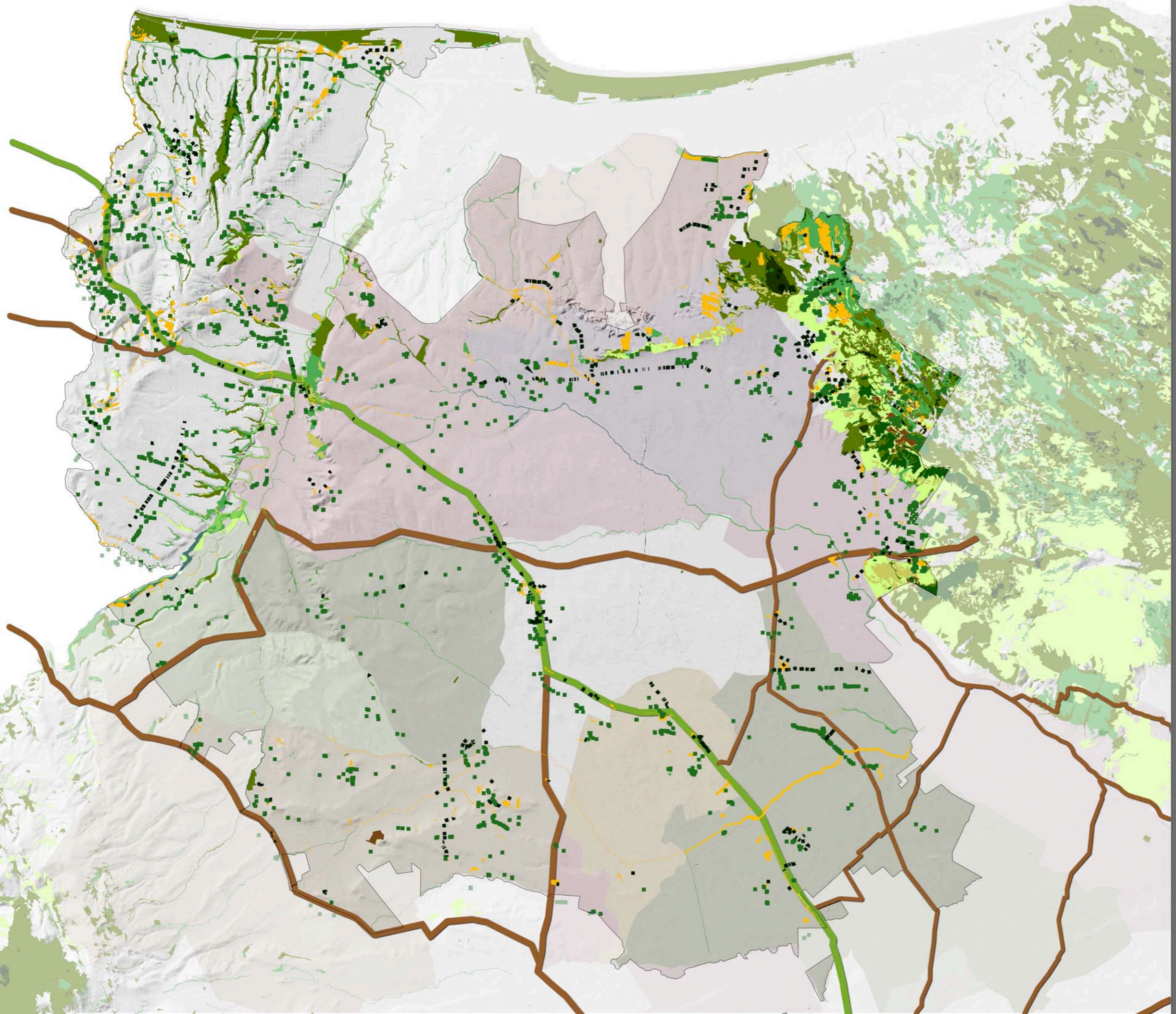


SISTEMA DELLA NATURALITÀ'



- LEGENDA**
- TRATTURO MAGNO L'AQUILA - FOGGIA
 - RETE TRATTURALE
 - FILARI ARBOREI
 - ALBERI FUORI FORESTA
 - NATURALITÀ E BIOTOP
- HABITAT DGR 2442 - 2018**
- 9340 Foreste di *Quercus ilex* e *Quercus rotundifolia*
 - 8310 Grotte non ancora sfruttate a livello turistico
 - 6220 Percorsi substeppeici di graminacee e piante annue dei *Thero-Brachypodietea*
 - 3280 Fiumi mediterranei a flusso permanente con vegetazione dell'alleanza *Paspalo-Agrostidion* e con filari ripari di *Salix* e *Populus alba*
 - 3150 Laghi eutrofici naturali con vegetazione del *Magnopotamion* o *Hydrocharition*
 - 92A0 Foreste a galleria di *Salix alba* e *Populus alba*
 - 91f0 Foreste miste riparie di grandi fiumi a *Quercus robur*, *Ulmus laevis* e *Ulmus minor*, *Fraxinus excelsior* o *Fraxinus angustifolia* (*Ulmion minoris*)
 - 62a0 Formazioni erbose secche della regione submediterranea orientale (*Scorzoneretalia villosae*)
- PPTR**
- UCP_PASCOLI NATURALI
 - UCP_FORMAZIONI ARBUSTIVE
 - BP_BOSCHI

ELABORAZIONE:
ARCH. VERONICA SANTULLI
PROGETTAZIONE INTEGRATA TERRITORIALE

DOTT. MAURIZIO GIOIOSA
ASPETTI ECOLOGICI E NATURALISTICI

RESPONSABILE DEL PROGETTO:
ARCH. FABIO MUCILLI,
DIRIGENTE AREA URBANISTICA E ATTIVITÀ PRODUTTIVE
COMUNE DI SAN SEVERO

SERVIZIO PIANIFICAZIONE STRATEGICA E QUALITÀ DEL PAESAGGIO:
DOTT.SSA ANGELA PILOTA, COORDINAMENTO
DOTT.SSA GIUSEPPINA DIOMEDE
DOTT.SSA VALENTINA GIULIANI
DOTT.SSA ANNA COPPOLA

COMUNI DI:
SAN SEVERO, CAPOFILA
APRICENA
CHIEUTI
POGGIO IMPERIALE
SAN PAOLO DI CIVITATE
SERRACAPRIOLA
TORREMAGGIORE