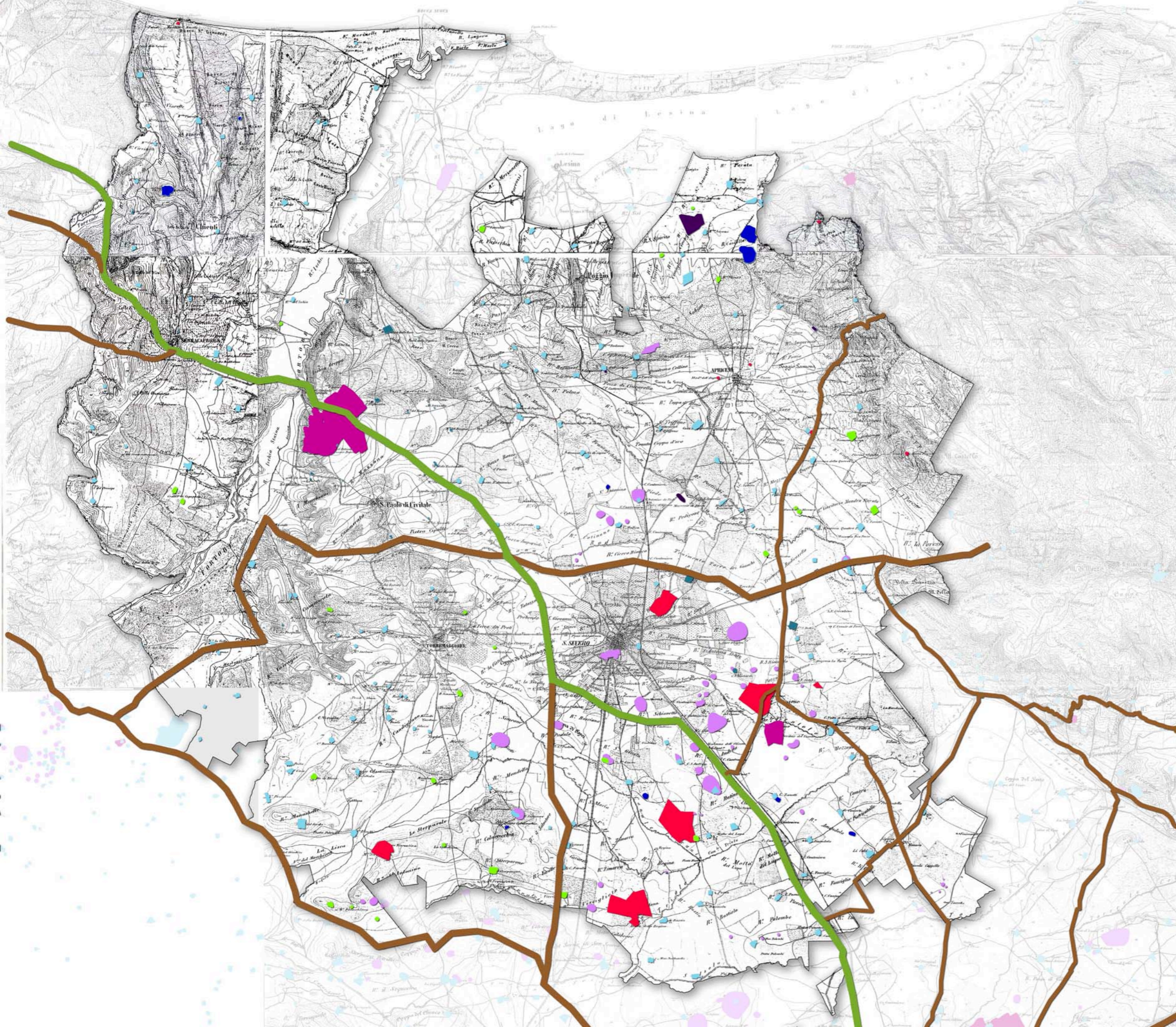


SISTEMA DEI BENI CULTURALI
 STRATIFICAZIONE STORICA



- LEGENDA**
- TRATTURO MAGNO L'AQUILA - FOGGIA
 - RETE TRATTURALE
 - NEOLITICO, ETÀ DEL BRONZO
 - ETÀ ELLENISTICA
 - ETÀ ROMANA
 - MEDIOEVO
 - ETÀ MODERNA
 - ETÀ CONTEMPORANEA
 - STRATIFICAZIONE STORICA - DA NEOLITICO A MEDIOEVO
 - STRATIFICAZIONE STORICA - DA ETÀ ROMANA A MEDIOEVO
 - INSEDIAMENTO AGRO-PASTORALE

FONTE: PPTR, SISTEMA DELLE TUTELE, METADATI

ELABORAZIONE:
 ARCH. VERONICA SANTULLI
 PROGETTAZIONE INTEGRATA TERRITORIALE

RESPONSABILE DEL PROGETTO:
 ARCH. FABIO MUCILLI,
 DIRIGENTE AREA URBANISTICA E ATTIVITÀ PRODUTTIVE
 COMUNE DI SAN SEVERO

SERVIZIO PIANIFICAZIONE STRATEGICA E QUALITÀ DEL PAESAGGIO:
 DOTT.SSA ANGELA PILOTA, COORDINAMENTO
 DOTT.SSA GIUSEPPINA DIOMEDE
 DOTT.SSA VALENTINA GIULIANI
 DOTT.SSA ANNA COPPOLA

COMUNI DI:
 SAN SEVERO, CAPOFILA
 APRICENA
 CHIEUTI
 POGGIO IMPERIALE
 SAN PAOLO DI CIVITATE
 SERRACAPRIOLA
 TORREMAGGIORE